

支援部だより



平成20年6月30日発行

第 3 号

宮城県立名取養護学校支援部

居住地で学習してきま～す。

居住地校学習推進事業

【事業の目的】

県立の特別支援学校(高等学園を除く)に在籍する児童生徒に対し、その居住地の小・中学校(「居住地校」)の児童生徒との学習活動の機会を提供することにより、学校生活の充実及び卒業後の社会参加の推進を図るとともに、地域における特別支援教育に対する理解を深めることを目的とする。(一県の実施要項より)

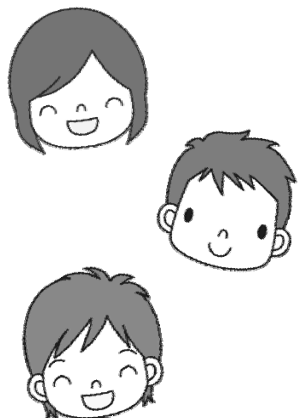
宮城県では、特別支援教育の『共に学ぶ教育』の一つとして、左のような目的のもと、『居住地校学習推進事業』を実施しています。

今年度本校では、6月10日の増田小学校での学習を皮切りにして、小学部児童10名、中学部生徒2名の計12名が、この事業のもとそれぞれの居住地校で学習をしてきます(児童生徒の内訳や居住地校は下記のとおりです)。

それぞれのお子様やご家庭からの希望をもとにしながら、居住地校と話し合いの上、交流学习の内容を決定していきます。図工や体育、音楽、家庭科といった教科の学習や、学級活動や学年集会、音楽祭(学校行事)のような特別活動、総合的な学習…、と参加する学習は様々です。一人一人が楽しく、そして有意義な交流学习を進めていけるよう、学級担任が居住地校の先生と丁寧な打ち合わせを持ち、実施していきたいと思っています。実際の交流学习の様子については、これからの支援部だよりでお知らせしていきます。

なお、この居住地校学習には担任が同行することになっており、その際抜けた学級の補充には、講師の先生が来て指導に当たります。

今年度は、**庄司 裕子 (しょうじ ゆうこ) 先生** ですので、お知らせいたします。



今年度の名取養護学校の居住地校学習は…

【交流学习を行う児童生徒】

小学部：2年生 … 1名
4年生 … 2名
5年生 … 4名
6年生 … 3名

中学部：2年生 … 2名

*小学部のうち4名は昨年度から継続しての交流です。

【居住地校】

仙台市立東四郎丸小学校
名取市立関上小学校
名取市立増田小学校
名取市立那智が丘小学校
岩沼市立岩沼西小学校
仙台市立郡山中学校
仙台市立山田中学校



みなさんが希望している

“支援”ってなあに？

(－「個別の教育支援計画」の中から)

「個別の教育支援計画」作成に当たっては、保護者の皆様にご協力いただき、大変ありがとうございました。ご家庭から出された計画の中には、“今後受けたい支援”としてたくさんの意見が記載されていました。以下に抜粋をご紹介します。

ショートステイ
を利用したい。

デイサービス(日
中一時支援)をし
てくれる事業所
を知りたい。

緊急時に宿泊で
きる施設を知り
たい。

ボランティアや
ホームヘルパー
の支援がほしい。

放課後ケアにつ
いて情報がほし
い。

レスパイトサー
ビスを受けたい。

運動をやってくれ
る余暇活動サー
クルを知りたい。

バス停へお迎え
してくれるサー
ビスがほしい。

休みの日に一緒
に出掛けてくれ
るような支援は
ないか？

療育の相談を
受けたい。

放課後や休みの日に、友達
や地域の人と交流できる場
がほしい。

居住地校での
学習をさせて
みたい。

特に多かったのは、将来を見据えて、「ショートステイをさせたい。」という要望でした。本校の皆さんは次のような事業所でショートステイの体験をしているようです。



【仙台市太白区】えぽっく エコー療育園 拓桃医療療育センター
国立西多賀病院

【名 取 市】るばーと

【岩 沼 市】ひまわりホーム しおかぜ やすらぎの里

【そ の 他】啓佑学園(仙台市泉区) さわおとの森(利府町)

セツ森希望の家(大和町) レスパイト・ケア「カムカム」

(大崎市)



来月には夏季休業がやってきます。どうぞ参考になさってみてください。